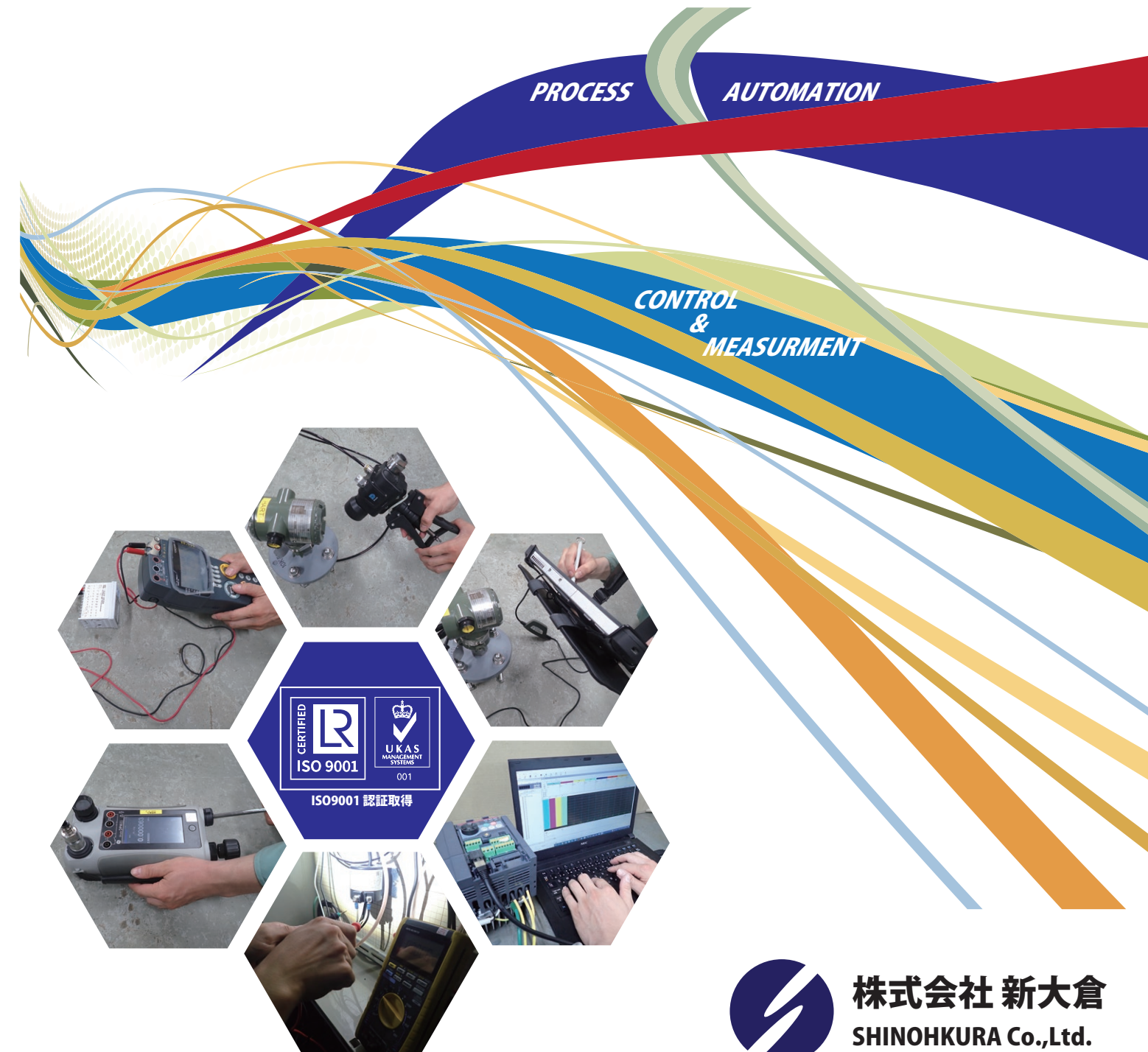


# 計装サービスのご案内



株式会社 新大倉

九州エンジニアリング事業部

〒803-0844

福岡県北九州市小倉北区真鶴 2-5-16

TEL: 093-561-1434

FAX: 093-592-1218

MAIL: [project@shinohkura.co.jp](mailto:project@shinohkura.co.jp)

<http://www.shinohkura.co.jp>



工業計器の整備校正およびスタートアップサービス

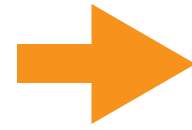
対象

流量計、圧力計、レベル計、調節計、記録計、PH計、など

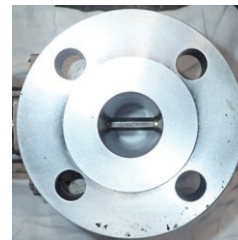
仕様

ループテスト、キャリブレーション、メーカー不問、  
実量校正可能、HART 対応可能、渦発生部などの腐食除去

渦流量計  
渦発生部とフランジ  
の腐食除去  
施工前



渦流量計  
渦発生部とフランジ  
の腐食除去  
施工後



制御器の点検、整備、製作

対象

インバーター、電解プロセス用の三相整流器、  
ソフト製作・改造など、PC・ネットワーク

仕様

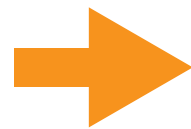
インバーター ⇒ ライフタイム診断、コンデンサ交換  
パラメータスワップ

三相整流器 ⇒ 設計から製作まで一貫対応

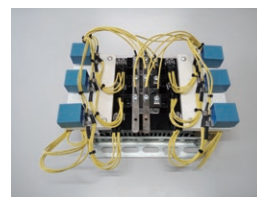
ソフト製作・改造 ⇒ SCADA、PLC、温調計

PC・ネットワーク ⇒ PC 修理、プロセスカメラシステムの構築

既設  
シリコンスタック式  
三相整流器



更新  
順電圧 (VF) が 3.6V の  
ファーストリカバリーダイオードを  
使用した高効率型の整流器  
定格 3.2KW



制御機械の整備

対象

コントロールバルブ、遮断弁、ポジションナ、シリンダー など

仕様

化学プラントや発電所の経験が豊富なパートナー企業にて  
オーバーホールが可能です。

パートナー企業の工場にて  
遮断弁のオーバーホール



保有計器

全て自社保有にてスピーディな対応が可能

校正証明書、試験成績書、トレーサビリティ体系図の提出可能

種類	型式	メーカー	レンジ	性能
コミュニケーター (タフタブレット)	Field Mate CommStaff	横河 Azbil	-	パラメータ設定器(HART通信可能、ポジションナのオートチューニング可能)
マルチコミュニケーター	DPI620	GE Sensing	0~35MPa	圧力測定、電気信号の発生と測定HART通信によるパラメータ設定
圧力校正器	DPI610	GE	0~40MPa	-
圧力校正器	DPI611-13G	GE	0~2MPa	小数点以下6桁の表示にて微圧測定も可能
圧力校正器	719 100G	FLUKE	-83~690KPa	電動ポンプ内蔵型
圧力計	TM10	横河	0~130KPa	空気信号の測定用
微差圧計	GMH 3161-07	GE	-1~35KPa	微差圧測定用
ハンドポンプ	PV411A	GE	0~3MPa	-
ハンドポンプ(液圧)	XHGV-0000	Ralston	0~35MPa	-
温度計	1552A	FLUKE	-80~300℃	±0.05℃の確度
温度計	TX1002	横河	-50℃~250℃	-
恒温槽	TD-12	Julabo	0℃~350℃	-
振動計	VM-3024H	IMV	5Hz~10KHz	FFT解析機能
膜厚計(鉄、非鉄兼用)	MR0R-FP-BT	Fisher	-	不動態膜の測定用
キャリブレータ	CA150	横河	-	電気信号の発生および測定
キャリブレータ	CA71	横河	-	電気信号の発生および測定
6ダイヤル可変抵抗器	279301	横河	-	インピーダンス入力用
マルチメータ	34401A	Agilent	-	電気信号の発生および測定、小数点以下6桁半表示
マルチメータ	TY720F	横河	-	電気信号の発生および測定、小数点以下4桁半表示、LCR機能
ネットワークオートテスタ	LINK RUNNER	FLUKE	-	通信工事の試験用、LAN・光ともに実負荷試験が可能



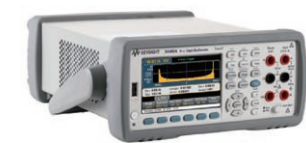
コミュニケーター



圧力校正器



ネットワーク  
オートテスタ



マルチメータ



温度計